

- ✓ Le bilan de la saison
- ✓ Les palmarès
- ✓ Les informations pour la rentrée 2006

2005-2006 : une saison « équilibrée »

Alors que nous sommes déjà au cœur de l'été, il est plus que temps de dresser le bilan de la saison 2005-2006. Revenons donc rapidement sur les principaux moments de cette saison.

On peut commencer par les résultats, même si ce n'est pas forcément cela le plus important. Quand ils sont bons, et ça a encore été le cas cette année comme vous pourrez le vérifier en page 2 de ce « Gym-Infos », on ne peut cependant qu'en être satisfait. Ne boudons pas notre plaisir ! Ca reste quand même un facteur de motivation certain.

Mais la saison écoulée a été marquée par bien d'autres choses. Un certain équilibre peut-être ? Equilibre dans les effectifs pour commencer, avec un groupe de « grandes » (Les Jeunes et les Aînées) aussi fourni que le groupe des Poussines.

Equilibre dans les résultats aussi, revenons-y un instant, avec des nombres de médailles, des

classements, finalement assez voisins entre les différents groupes. Probablement le résultat d'une saine émulation entre « petites » et « grandes ».

D'ailleurs au passage, vous avez pu observer que les Poussines ont porté cette année les mêmes couleurs jaune et noir que leurs aînées avaient étreintes la saison dernière.

Nous nous réjouissons aussi, au terme de cette année, de l'arrivée parmi nous de « nouveaux ». De nouveaux moniteurs, papas et mamans, mais aussi gymnastes du groupe des Aînées. Mais également de nouveaux (nouvelles, devrais-je dire) juges : Marie-Christine et Corinne ont rejoint Isabelle, Frédérique et Nadège dans ce que nous pouvons désormais appeler notre équipe de juges.

L'effort de formation a été également intensifié cette année, sur plusieurs registres.

Ce sont d'abord quelques unes de nos gymnastes qui sont allées à Bourgoin peu avant Noël pour un stage de perfectionnement. Quelque temps

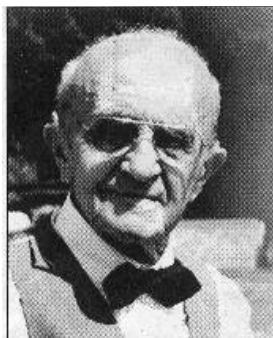
après, en février, nos jeunes monitrices Doriane, Julie et Lucile ont suivi un stage « Initiatrices Poussines » d'une semaine à Saint-Marcellin. Puis les mêmes, accompagnées de Marilyne, sont devenues secouristes au terme d'un week-end de formation quelques jours plus tard. Nos juges enfin ont également consacré quelques samedis après-midi à leur formation. Le reste, nous supposons, nous espérons..., que vous en entendez parler à la maison. Le reste, c'est l'ambiance, la bonne humeur, la qualité de la relation que Marilyne entretient avec vos filles (et inversement), le respect des possibilités et du niveau de chacune, et la reconnaissance que vous nous témoignez en étant toujours présents et nombreux aux différentes manifestations, qu'il s'agisse de compétitions ou des spectacles de fin d'année.

Pourvu que ça dure ! En attendant, bonnes vacances !

Les monitrices et moniteurs

Cette année a hélas aussi été marquée par la disparition de deux « figures » de la Dauphinoise de Coublevie. En novembre 2005 disparaissait Pierre Miguet, l'un des premiers présidents de l'association à la tête de laquelle il est resté de longues années jusqu'en 1973. En mai 2006 c'est Jean Boulangeat qui nous a quittés, lui qui avait en 1958 relancé la gymnastique à la Dauphinoise de Coublevie, pour les garçons d'abord puis les filles en 1963.

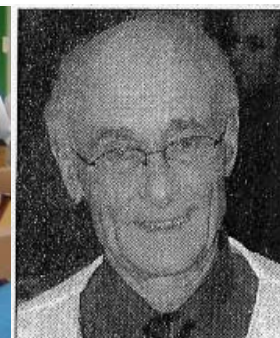
Pour tout ce que nous leur devons, nous leur dédions cette saison, nos résultats nos coupes et nos médailles, et bien sûr ce numéro de « Gym-Infos ».



Pierre MIGUET



Merci Messieurs !



Jean BOULANGEAT

Tous les résultats de la saison 2005-2006

Concours individuel Poussines : Badges Voiron ; 26 mars 2006

Filles nées en 96-97

1° degré complet

Justine FERRER-REVOL (1°- bb)

1° degré panaché

Melly DEPLETTE (2°- bm)

2° degré panaché

Cindy CHAMPION (1°- bt)

Lidia RESTA (2°- bm)

3° degré complet

Louise HACQUIN (1°- bm)

Emilienne HACQUIN (4°- bm)

3° degré panaché

Maeva JULLIARD (2°- bt)

Manon TINCHANT (9°- bt)

Perrine MACAUDIERE (14°- bt)

Célia PERRET (16°- bt)

Manon CLAVEL (17°- bt)

Filles nées en 98-99

1° degré panaché

Flora POULAIN (1°- bb)

Maëlle ROCHE (2°- bb)

Laurie GUERRE-

CHALEY (4°- bb)

1° degré panaché

Eulalie HACQUIN (1°- bm)

Camille CROLLARD (4°- bm)

Louise CEBOLA (5°- bm)

Sophie GUILLIER (7°- bm)

Charlotte MOSCA (8°- bm)

Julie RODANGE (9°- bm)

Flora VERCELLINO (17°- bb)

2° degré complet

Justine SAULCE (2°- bm)

2° degré panaché

Manon FAGOT (2°- bm)

bv : badge vert (≥ 27 pts)

bb : badge bleu (≥ 30 pts)

bm : badge marron (≥ 35 pts)

bt : badge tricolore (≥ 40 pts)

23 filles engagées ; 11 médailles (sur les 44 distribuées) : des résultats remarquables !

Challenges départementaux par équipes Aînées-Jeunesses Saint-Marcellin ; 11 et 12 février 2006

1 équipe Aînées en catégorie « D 3 » : 5°

2 équipes Jeunesses en catégorie « D 3 » : 6° et 11°

Concours individuel Jeunesses : Etoiles Saint-Romain-en-Gal ; 2 avril 2006

2° degré complet

Florence DELVAL (3**)

Faustine BOUCHIE (4**)

2° degré panaché

Sophie MIGUET (1**)

Clémence VILLARD (2**)

Salomé DANSOU (4**)

Margaux BERARDI (5**)

Loriane ROMMEVEAUX (7**)

Thess DANSOU (9**)

Camille GOUHIER (16**)

3° degré complet

Violaine COMBE (3**)

Mélissa BROCHET (7°)

Lisa MICHIELIN (17**)

Hélène FRERY (19**)

Charline DUTIN (27°)

* : a obtenu son étoile (total de points suffisant)

Concours régional par équipes Jeunesses Saint-Alban-Leyse ; 10 juin 2006

1 équipe en catégorie « Régional 4 » : 6°

Concours individuel Aînées : Etoiles Saint-Romain-en-Gal ; 1^{er} avril 2006

3° degré complet

Pauline FORALOSSO (1**)

Julie TINCHANT (3**)

Charlotte GOIRAND (4°)

3° degré panaché

Lucile RICHARD (11**)

Doriane COMBE (14**)

Adeline ROGALLE (21**)

10° place au challenge Boursier (6 meilleures Aînées + 10 meilleures Jeunesses de chaque club). C'est surtout la première fois depuis longtemps que notre effectif est suffisant !

Concours départemental par équipes Poussines Estrablin ; 21 mai 2006

Notre équipe en catégorie « Poussines 4 » est **championne départementale** ;

Notre équipe en catégorie « Poussines 2 » termine 6°.

Excellent !

Concours régional par équipes Poussines Saint-Alban-Leyse ; 11 juin 2006

Notre équipe, très rajeunie par rapport à l'an dernier, finit 13° en catégorie « Poussines 2 ». Un résultat très encourageant !

Concours régional par équipes Aînées Saint-Alban-Leyse ; 10 juin 2006

1 équipe en catégorie « Régional 4 » : 6° (1 place de mieux que l'an dernier), et 20° au challenge Boursier, qui tient compte de l'âge des gymnastes (aucune bonification pour nous...) .

Merci et Bravo à toutes !

Pensez-y !

Pour vos inscriptions, vous aurez besoin de certificats médicaux (*précisant l'absence de contre-indication à la pratique de la gymnastique en compétition*).

Pensez-y dès maintenant !

Nos prochains rendez-vous

Inscriptions 2006-2007 : samedi 9 septembre de 10:00 à 12:00 et lundi 11 septembre de 18:00 à 20:00 à la salle communale

Reprise des entraînements le lundi 18 septembre à la salle de gym du collège de Coublevie (a priori horaires inchangés)

Assemblée Générale de la Dauphinoise de Coublevie : 3 octobre 2006

Pour plus d'informations :

Bernard BOUCHIE ☎ 04 76 93 02 76

Guy BOURGUIGNON ☎ 04 76 05 01 79

Patrick COMBE ☎ 04 76 65 97 22

Didier RICHARD ☎ 04 76 65 67 45

Lionel QUERIN (Président Dauphinoise)

☎ 06 13 59 12 64

et toujours :

✉ dauphinoise.coublevie@wanadoo.fr

🌐 <http://monsie.wanadoo.fr/dauphinoiscoublevie>